

Présentation du microservice Fiche de renseignements Entreprise

Introduction

Le microservice Hub3E Fiche de renseignements Entreprise permet à un centre de formation de concevoir et distribuer des documents appelés Fiches de renseignements Entreprise.

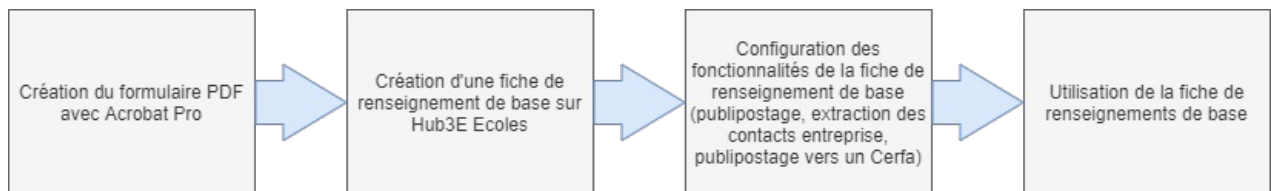
Ces documents peuvent être remplis par le centre de formation et distribués à des contacts entreprises afin que le contact entreprise puisse remplir les champs demandés par le centre de formation dans la fiche de renseignement.

Le microservice Hub3E Fiche de renseignements Entreprise permet à un centre de formation de créer des fiches de renseignements entreprises de base. Ce sont des modèles de fiche de renseignements réutilisables qui permettent de créer des fiches de renseignements entreprises.

Présentation du flux de travail pour la création d'une fiche de renseignements de base

Le centre de formation peut créer des fiches de renseignement de base qui seront réutilisées ultérieurement lors de la création de fiches de renseignements entreprises. C'est lors de la configuration d'une fiche de renseignement de base que le centre de formation peut configurer les fonctionnalités :

- de publipostage d'une fiche de renseignements,
- d'extraction de contacts entreprise de la fiche vers Hub3E,
- et de pré-remplissage automatisé d'un Cerfa d'apprentissage ou de contrat de professionnalisation à l'aide de la fiche de renseignement.



Présentation du flux de travail pour l'utilisation d'une fiche de renseignement de base

Le personnel administratif du centre de formation utilisera les modèles de fiches de renseignements créées par le centre de formation pour créer des fiches de renseignements entreprises et pré-remplir les informations du centre de formation.

Le flux de travail d'une fiche de renseignements entreprise se compose des statuts suivants :

- En création
- Envoyée à l'entreprise
- Complétée par l'entreprise
- Validée
- Refusée

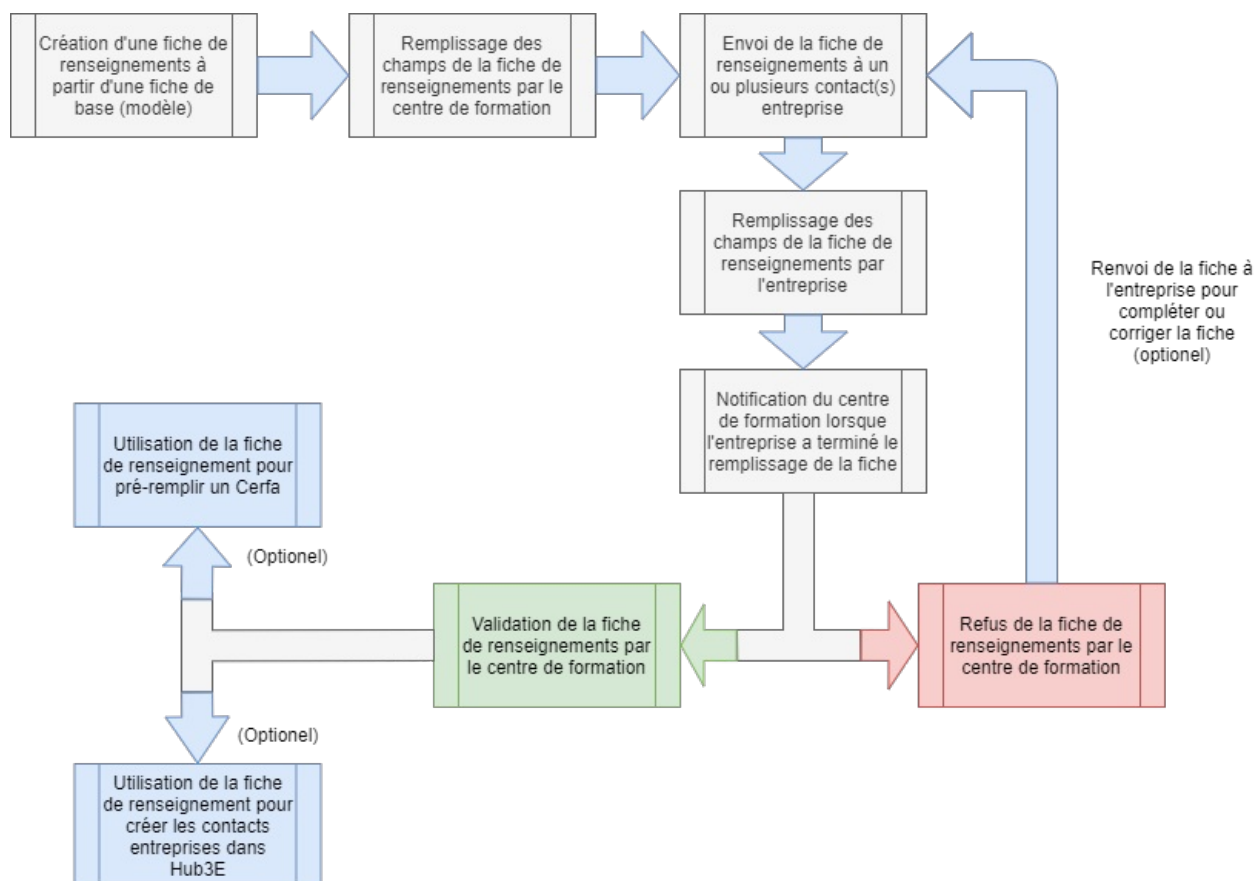
Le statut **En création** est assigné à une fiche de renseignements entreprise nouvellement créée. Seul le personnel du centre de formation peut voir les fiches de renseignements avec ce statut.

Le statut **Envoyée à l'entreprise** est assigné à une fiche de renseignements entreprise qui a été envoyée à au moins 1 contact entreprise.

Le statut **Complétée par l'entreprise** est assigné à une fiche de renseignements entreprise où le contact entreprise a indiqué avoir terminé de remplir la fiche de renseignement en choisissant de notifier le centre de formation. Ce statut n'est pas assigné si l'entreprise choisit d'enregistrer ces modifications comme brouillon.

Le statut **Validée** est assigné à une fiche de renseignements entreprise qui a été validée par le personnel du centre de formation.

Le statut **Refusé** est assigné à une fiche de renseignements entreprise qui a été refusée par le personnel du centre de formation. Lorsqu'une fiche est refusée, elle peut de nouveau être envoyée à l'entreprise et repassera au statut **Envoyée à l'entreprise** le cas échéant.



Le centre de formation peut décider à tout moment de valider ou refuser une fiche de renseignements entreprise. Une fois une fiche de renseignements entreprise complétée par l'entreprise, validée ou refusée, l'entreprise pourra consulter la fiche en lecture seulement.

Une fiche de renseignements peut être utilisée à tout moment pour extraire les contacts entreprises qu'elle contient vers Hub3E. C'est-à-dire créer les contacts entreprises dans Hub3E grâce aux données contenues dans le formulaire PDF de la fiche de renseignements entreprise.

Une fiche de renseignements peut aussi être utilisée à tout moment pour préremplir automatiquement un Cerfa. C'est-à-dire de remplir automatiquement à l'aide des données dans le formulaire PDF de la fiche de renseignements entreprise les champs d'un Cerfa d'apprentissage ou d'un Cerfa de contrat de professionnalisation créé dans Hub3E.

Plus d'informations sur le microservice Fiche de renseignements Entreprise

Pour obtenir plus d'informations sur les fonctionnalités du microservice Fiche de renseignements entreprise, consultez la section suivante de l'e-learning :

Interface de gestion des fiches de renseignements de base

©Revision #11

★Created 20 May 2020 07:39:27 by Brendan

✍Updated 4 June 2021 13:23:28 by Brendan