

# Hub3E Ecoles : Tableau de bord

Ce chapitre décrit l'interface et le fonctionnement du tableau de bord.

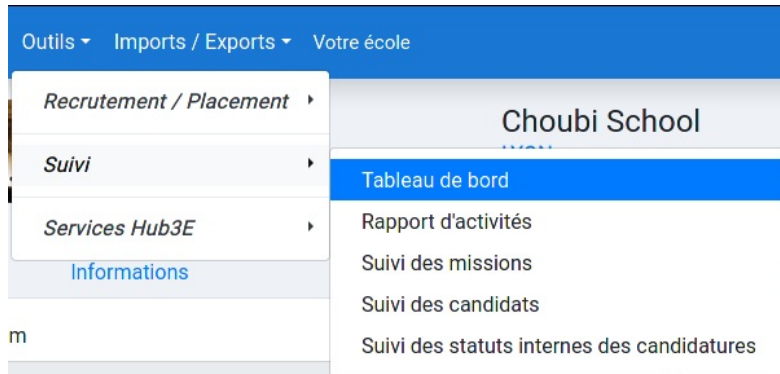
- Présentation du tableau de bord

# Présentation du tableau de bord

## Introduction

Le tableau de bord Hub3E vous permet de rapidement consulter les statistiques les plus utilisées de la plateforme.

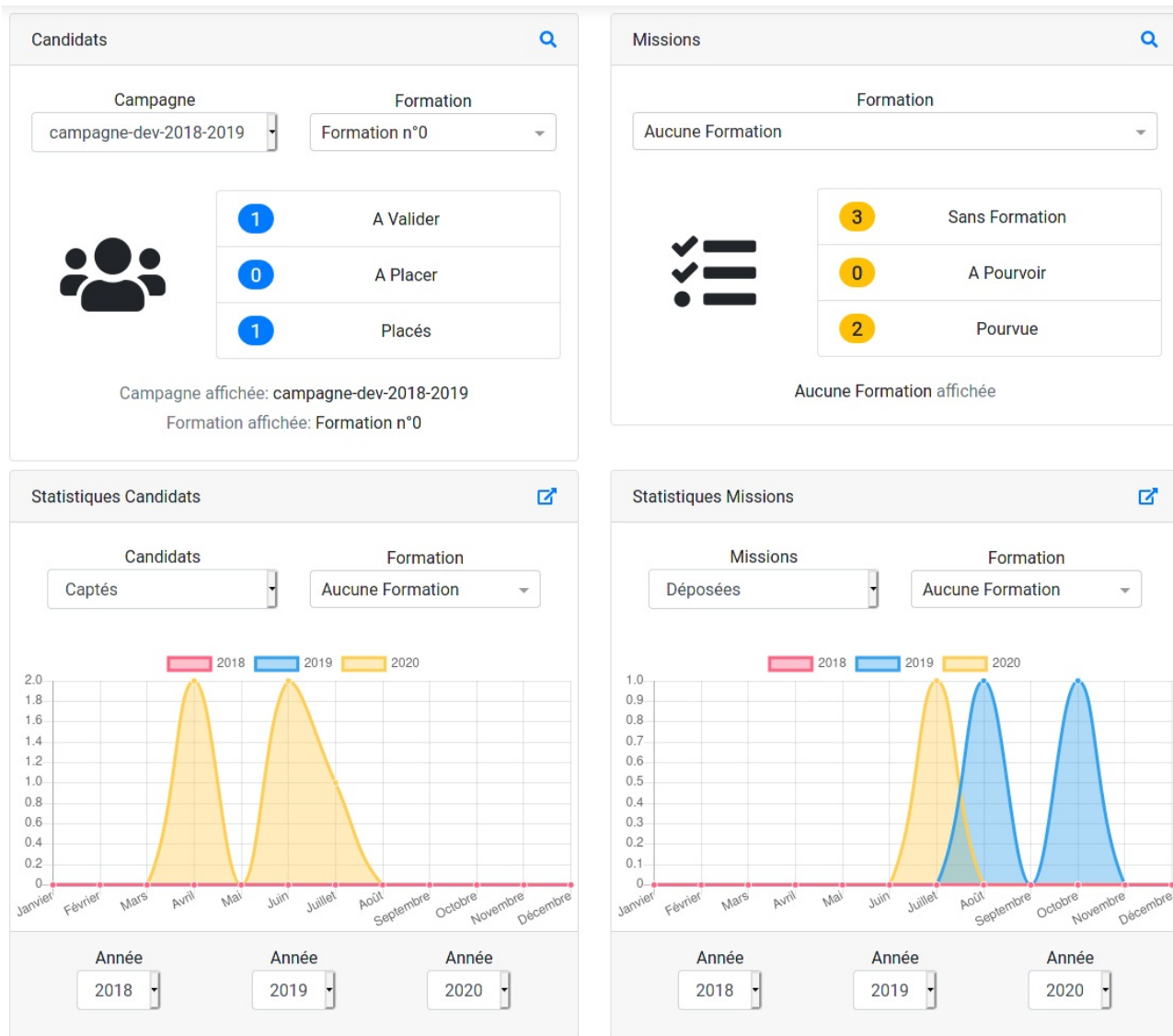
Pour accéder au tableau de bord, cliquez sur **Outils** dans le menu de navigation supérieur, puis **Suivi**, puis **Tableau de bord**.



**i** Le tableau de bord est la page d'accueil des utilisateurs ayant le rôle **Recruteur-placeur**.

Il est réparti en quatre sections :

- Candidats
- Missions
- Statistiques Candidats
- Statistiques Missions



## Candidats

La section **Candidats** permet d'afficher les statistiques de placement et de validation des candidats selon une campagne et une formation.



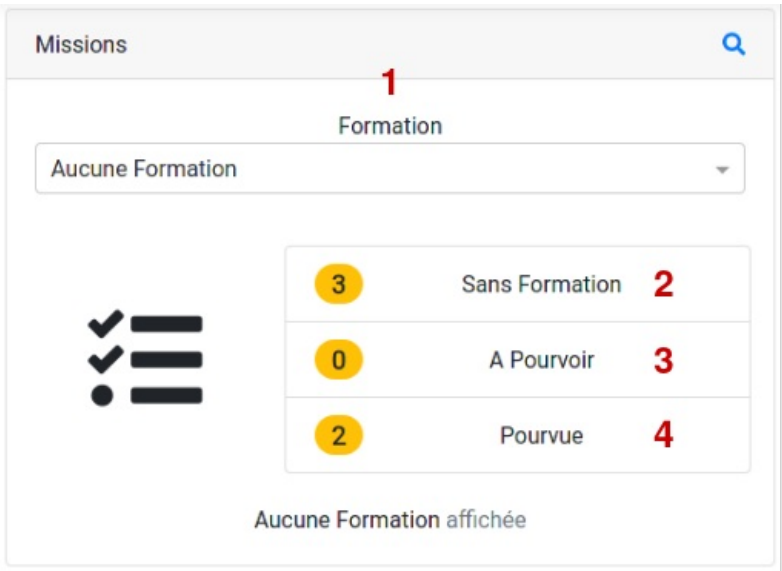
1.	Sélecteur de campagne La campagne par défaut correspond à la campagne définie comme campagne par défaut par l'administrateur de votre école ou le cas contraire la première campagne créée.
2.	Sélecteur de formations
3.	Nombre de candidats en attente de validation sur la formation (corresponds au statut <b>En attente</b> )

4.	Nombre de candidats à placer sur une mission (toutes formations confondues)
5.	Nombre de candidats placés sur une mission (toutes formations confondues)
6.	Affichage du nom de la campagne et de la formation sélectionnées.

Le bouton loupe en haut à droite permet d'ouvrir le suivi des candidats dans un nouvel onglet

# Missions

La section **Missions** permet d'afficher les statistiques de suivi des missions



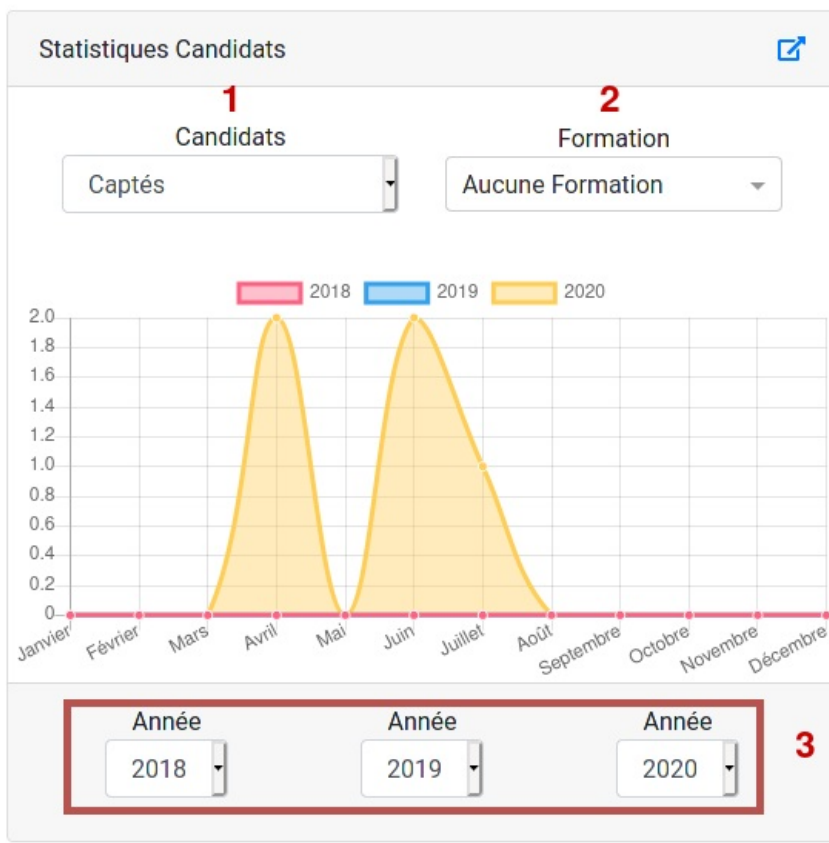
1.	Sélecteur de formation
2.	Missions sans formation
3.	Missions à pourvoir
4.	Missions pourvues

Le bouton loupe en haut à droite permet d'ouvrir le suivi des candidats dans un nouvel onglet


# Statistiques Candidats (graphique)

La section **Statistiques Candidats** représente de façon graphique les candidats captés, inscrits et placés sur trois années.

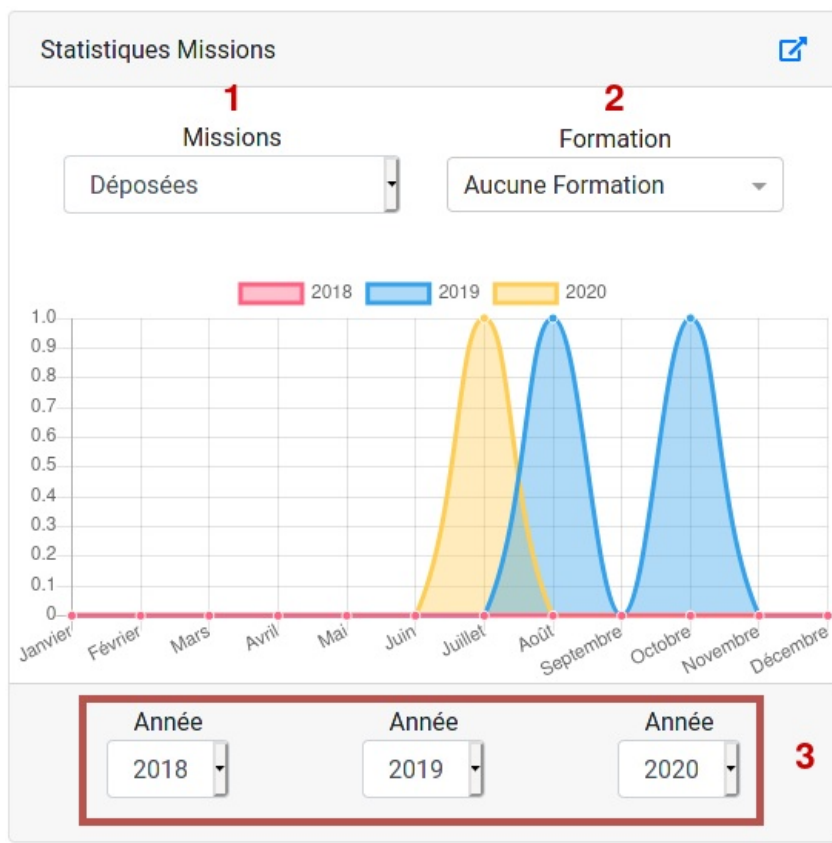
Il est possible de filtrer par formation.




<b>1.</b>	Sélecteur du type de statistiques candidats : <ul style="list-style-type: none"> <li>• Captés</li> <li>• Inscrits</li> <li>• Placés</li> </ul>
<b>2.</b>	Sélecteur de formation
<b>3.</b>	Sélecteurs d'années

 Le bouton en haut à droite permet d'ouvrir le graphique dans un nouvel onglet

## Statistiques Missions (graphique)



<b>1.</b>	Sélecteur du type de statistiques missions : <ul style="list-style-type: none"> <li>• Déposées</li> <li>• Pourvues</li> </ul>
<b>2.</b>	Sélecteur de formation
<b>3.</b>	Sélecteurs d'années

 Le bouton en haut à droite permet d'ouvrir le graphique dans un nouvel onglet